

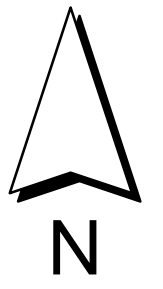
Daten der Bauleitplanung herausgegeben von der Regierung v. Mittelfranken mit Stand vom April 2013
Nachdruck oder Vervielfältigung, auch auszugsweise, nur mit Genehmigung des Herausgebers.

Legende Überschwemmungsgebiet

- Festgesetztes Überschwemmungsgebiet der Tauber
- 109,800 Flusskilometer
- 367,43 Wasserspiegelhöhe bei HQ 100 (m ü. NN)
- Fließgewässer
- Stillgewässer
- betroffene Hauptgebäude
- betroffene Nebengebäude
- Hauptgebäude
- Nebengebäude
- Flurstücksgrenze
- Gemarkungsgrenze
- Gemarkungs- und Gemeindegrenze

Bauleitplanung (nachrichtlich: lt. Angaben der Reg. v. Mfr.)
Legende Bauleitplanung

- Flächennutzungsplan Qualifizierter Bebauungsplan
- Art der baulichen Nutzung
- Wohnbauflächen
 - Gemischte Bauflächen
 - Gewerbliche Bauflächen
 - Sonderbauflächen
 - Wohnbauflächen
 - Gemischte Bauflächen
 - Gewerbliche Bauflächen
 - Sonderbauflächen
- Einrichtungen und Anlagen zur Versorgung mit Gütern und Dienstleistungen des öffentlichen und privaten Bereichs, Flächen für den Gemeinbedarf, Flächen für Sport- und Spielanlagen
- Flächen für Gemeinbedarf
- Flächen für Versorgungsanlagen, für die Abfallentsorgung und Abwasserbeseitigung sowie für Ablagerungen
- Flächen für Versorgungsanlagen, für die Abfallentsorgung und Abwasserbeseitigung sowie für Ablagerungen
 - Abwasser
 - Grünflächen
 - Grünflächen
- Sonstige Planzeichen
- Grenze des baulichen Geltungsbereiches des B-Planes



Landratsamt Ansbach
Bestandteil zur Verordnung
des Landratsamtes Ansbach
über das Überschwemmungsgebiet für die Tauber,
Gew. II. Ordnung,
von Fluss-km 108,880 bis 117,580,
im Gemeindegebiet
Gebesattel und Diebach,
Landkreis Ansbach

vom 12.02.2014

Landratsamt Ansbach
Ansbach, 12.02.2014

Dr. Jürgen Ludwig
Landrat

Gewässer II. Ordnung
Tauber
Festsetzung des Überschwemmungsgebietes



Vorhaben:	Tauber , Gewässer II. Ordnung Festsetzung des Überschwemmungsgebietes	Anlage:	3
Vorhabensträger:	Wasserwirtschaftsamt Ansbach	Plan-Nr.:	4
Landkreis:	Ansbach		
Gemeinde:	Gemeinde Gebesattel und Gemeinde Diebach		
Gemarkung:	Bockenfeld und Diebach		
Maßstab:	1 : 2500	Ausgabe vom	
	Lageplan Flußkilometer 114,200 bis 115,800	Ersatz für	
		Ursprung	
Wasserwirtschaftsamt Ansbach		Datum/Name	
Entwurfsverfasser		entw.	Jan. 2014, Forstmeier
12.02.2014	gezeichnet	gez.	Jan. 2014, Reif
Datum	Bock, Ltd. BD	gepr.	Jan. 2014, Fellendorf