

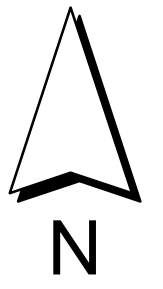
Daten der Bauleitplanung herausgegeben von der Regierung v. Mittelfranken mit Stand vom April 2013
Nachdruck oder Vervielfältigung, auch auszugsweise, nur mit Genehmigung des Herausgebers.

Legende Überschwemmungsgebiet

- Festgesetztes Überschwemmungsgebiet Lentersheimer Mühlbach
- 3.200 Flusskilometer
- 424,06 Wasserspiegelhöhe bei HQ 100 (m ü. NN)
- Fließgewässer
- Stillgewässer
- betroffene Hauptgebäude
- betroffene Nebengebäude
- Hauptgebäude
- Nebengebäude
- Flurstücksgrenze
- Gemarkungsgrenze
- Gemarkungs- und Gemeindegrenze

Bauleitplanung (nachrichtlich: lt. Angaben der Reg. v. Mfr.)
Legende Bauleitplanung

- Flächennutzungsplan Qualifizierter Bebauungsplan
- Art der baulichen Nutzung
- Wohnbauflächen
 - Gemischte Bauflächen
 - Gewerbliche Bauflächen
 - Sonderbauflächen
 - Wohnbauflächen
 - Gemischte Bauflächen
 - Gewerbliche Bauflächen
 - Sonderbauflächen
- Einrichtungen und Anlagen zur Versorgung mit Gütern und Dienstleistungen des öffentlichen und privaten Bereichs, Flächen für den Gemeinbedarf, Flächen für Sport- und Spielanlagen
- Flächen für Gemeinbedarf
- Flächen für Versorgungsanlagen, für die Abfallentsorgung und Abwasserbeseitigung sowie für Ablagerungen
- Flächen für Versorgungsanlagen, für die Abfallentsorgung und Abwasserbeseitigung sowie für Ablagerungen
 - Abwasser
 - Grünflächen
 - Grünflächen
- Sonstige Planzeichen
- Grenze des baulichen Geltungsbereiches des B-Planes



Landratsamt Ansbach

Bestandteil zur Verordnung
des Landratsamtes Ansbach
über das Überschwemmungsgebiet für den Lentersheimer Mühlbach,
Gew. II. Ordnung von Fluss-km 1,750 bis 12,635
im Gemeindegebiet
Stadt Wassertrüdingen, Unterschwaningen und Ehingen,
Landkreis Ansbach

vom 13.11.2013

Landratsamt Ansbach
Ansbach, 13.11.2013

Dr. Jürgen Ludwig, Landrat

Gewässer II. Ordnung
Lentersheimer Mühlbach
Festsetzung des Überschwemmungsgebietes



Vorhaben:	Lentersheimer Mühlbach, Gew. II. Ordnung Festsetzung des Überschwemmungsgebietes	Anlage:	3
Vorhabensträger:	Wasserwirtschaftsamt Ansbach	Plan-Nr.:	2
Landkreis:	Ansbach		
Gemeinde:	Stadt Wassertrüdingen		
Gemarkung:	Wassertrüdingen und Altentrüdingen		
Maßstab:	1 : 2500	Ausgabe vom	
	Lageplan (Flusskilometer 3,600 bis 5,200)	Ersatz für	
		Ursprung	
Wasserwirtschaftsamt Ansbach		Datum/Name	
Entwurfsverfasser		entw.	Okt. 2013, Forstmeier
13.11.2013	gezeichnet	gez.	Okt. 2013, Reif
Datum	Bock, Ltd. BD	gepr.	Okt. 2013, Fellendorf