

مسیر دوچرخه (استفاده اجباری)



این علامت مسیر دوچرخه را نشان میدهد. هر دوچرخه سواری باید از این مسیر استفاده کند. اینجا دوچرخه حق استفاده از خیابان را ندارد.

راه عابر پیاده و دوچرخه (جدا)



پیاده رو و مسیر دوچرخه کنار یکدیگر هستند این علامت معمولاً بین این دو قرار گرفته. دوچرخه سوار باید از مسیر دوچرخه استفاده کند. دوچرخه حق استفاده از پیاده رو را ندارد، حتی وقتی که از دچرخه دیگری سبقت بگیرد.

راه عابر پیاده و دوچرخه (مشترک)



دوچرخه سوار باید از مسیر دوچرخه استفاده کند، ولی عابر پیاده هم از این مسیر استفاده می‌کند. برای همین در این مسیر مواظب عابرین پیاده باشید و در موقع لازم زنگ بزنید.

پیاده رو



استفاده از پیاده رو (حتی اگر این علامت موجود نباشد) برای دوچرخه اکیداً ممنوع است. در پیاده رو باید از دوچرخه پیاده شوید و از آن عبور کنید. اگر اینجا مسیر دوچرخه وجود ندارد باید در خیابان حرکت کنید.

استثناء: بچه‌ها تا هشت سالگی باید در پیاده رو دوچرخه سوار شوند. بچه‌ها تا ده سالگی میتوانند در پیاده رو دوچرخه سوار شوند.

منطقه پیاده‌رو



اینجا دوچرخه سواری ممنوع است. برای عبور از این منطقه باید از دوچرخه پیاده شوید.

استثناء:

در صورتی که این علامت در این منطقه نصب شده باشد میتواند اینجا و در پیاده رو با دوچرخه حرکت کنید. ولی عابرین پیاده اینجا حق تقدم دارند برای همین باید با سرعت خیلی کم حرکت کنید.

حق حرکت دارید در چه جهتی

دوچرخه سوار باید همیشه مسیر دوچرخه سمت راست خیابان را استفاده کند.

استثناء:

اگر این علامت نصب شده باشد حرکت در هر دو جهت مجاز است.



خیابان یک طرفه

اینجا حرکت فقط در جهتی که تابلو نشان میدهد مجاز است.



استثناء:

اگر این علامت نصب شده باشد حرکت در هر دو جهت مجاز است.



ورود ممنوع

ورود به خیابانهایی که این علامت را دارند ممنوع است. شما میتوانید از دوچرخه پیاده و وارد این خیابان شوید.



استثناء:

در صورت وجود این علامت میتوانید وارد این خیابان شوید. مواظب ماشینهایی که به جهت شما می‌آیند باشید.



پیچیدن به سمت چپ یا راست

موقع پیچیدن همیشه بموقع با دست علامت بدهید که به چه سمتی می‌پیچید. همیشه نگاه کنید به عقب تا مطمئن باشید که ماشینهای نزدیک شما علامت شما را دیده‌اند. مواظب عابرین پیاده باشید. هنگام پیچیدن به سمت چپ مواظب ماشینهایی که از مقابل می‌آیند باشید.

سبقت گرفتن

اگر از دوچرخه سوار دیگری سبقت می‌گیرید باید به اندازه کافی از او فاصله داشته باشید. قبل از سبقت گرفتن زنگ بزنید تا او متوجه شما بشود.

علامتهای ممنوعه برای دوچرخه و وسایل نقلیه دیگر

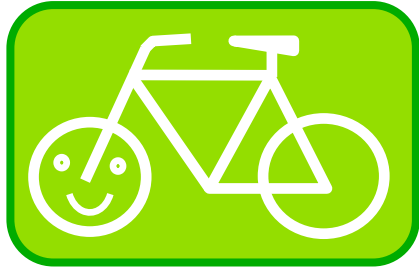


اینجا ورود برای دوچرخه ممنوع است. شما نمیتوانید از دوچرخه پیاده و وارد این خیابان بشوید.



اینجا ورد برای تمام وسایل نقلیه ممنوع است. شما نمیتوانید از دوچرخه پیاده و وارد این خیابان بشوید.

حرکت مطمئن با دوچرخه در خیابان مهمترین قوانین راهنمایی و رانندگی برای دوچرخه سواری



توجه:

در آلمان باید همیشه در سمت راست رانندگی یا دوچرخه سواری کرد. استفاده از کلاه ایمنی برای دوچرخه سواری اجباری نیست ولی استفاده از آن توصیه میشود. کلاه ایمنی میتواند از صدمات خطرناک جلوگیری کند.

همیشه با احتیاط و توجه به وسایل نقلیه دیگر دوچرخه سواری کنید. در هنگام عبور از راههای فرعی آماده به ترمز باشید.

توجه:

امکان اینکه راننده یک کامیون دورتر سوررا نبیند خیلی زیاد است. برای همین همیشه پشت یک کامیون بمانید و پهلوی آن حرکت نکنید.

کجا اجازه دوچرخه سواری دارید؟

همیشه باید در مسیر دوچرخه حرکت کنید. اگر مسیر دوچرخه موجود نبود میتوانید از خیابان استفاده کنید. دوچرخه سوار باید همیشه سمت راست. خیابان حرکت کند.

حق تقدم بدهید



اینجا باید به وسایل نقلیه دیگر حق تقدم بدهید. اگر در چهار راه چراغ راهنمایی یا علامتی نباشد همیشه وسیله نقلیه ای که از سمت راست میاید حق تقدم دارد.

ایست، حق تقدم بدهید



اینجا باید بایستید و به وسایل نقلیه دیگر حق تقدم بدهید.

منطقه با ترافیک کم



در این منطقه همه وسایل نقلیه فقط با سرعت خیلی کم حق حرکت دارند. (با سرعت یک عابر پیاده)

علامت عابر پیاده



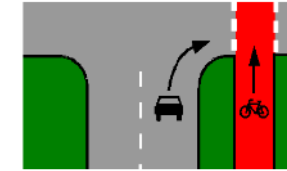
اینجا عابر پیاده برای عبور از خیابان حق تقدم دارد. همه وسایل نقلیه باید منتظر عبور عابرین پیاده بشوند.



جریمه پولی در صورت عدم رعایت قوانین راهنمایی و رانندگی

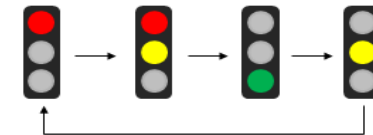
اگر دوچرخه سواری قوانین رانندگی را رعایت نکند باید با جریمه مالی سنگینی حساب کند. حتی اگر تصادفی نشده باشد.

توجه به ماشینهایی که به سمت راست میپیچند



ماشینها و کامیونهایی که به سمت راست میپیچند معمولاً دوچرخه سوارانی را که از چراغ راهنمایی میگذرند نمیبینند. برای همین حتی وقتی چراغ راهنمای برای دوچرخه سوار سبز است، مطمئن شوید که راننده شما را دیده است. اگر مطمئن نیستید منتظر عبور ماشین یا کامیون بشوید.

چند تا از علائم مهم رانندگی



در خیلی از چهارراهها چراغ راهنمایی رفت و آمد وسایل نقلیه را تنظیم میکند.

وقتی که چراغ قرمز است باید توقف کرد و منتظر چراغ سبز شد. وقتی که چراغ سبز است حق عبور دارید.

چراغ زرد نشان میدهد که الان چراغ راهنمایی از سبز به قرمز یا از قرمز به سبز عوض میشود.

در بعضی از پیاده رواها چراغ مخصوص برای عابر پیاده وجود دارد



در بعضی از مسیرهای دوچرخه چراغ مشترک برای عابر پیاده و دوچرخه وجود دارد



یا چراغ مخصوص برای دوچرخه



اگر در مسیر دوچرخه چراغ مخصوص برای دوچرخه نبود، باید حتماً به چراغ عابر پیاده توجه کنید.