

Amtsblatt des Landkreises Ansbach

LANDRATSAMT
ANSBACH



Herausgeber: Landkreis Ansbach

Kontakt:
Landkreis Ansbach
Crailsheimstraße 1
91522 Ansbach

Telefon (0981) 468-0
Telefax (0981) 468-1119
E-Mail: poststelle@landratsamt-ansbach.de
URL: www.landkreis-ansbach.de

Öffnungszeiten:
Montag bis Donnerstag 08.00 Uhr bis 16.00 Uhr
Freitag 08.00 Uhr bis 12.00 Uhr
und nach Vereinbarung

Zulassungsstelle:
Montag bis Freitag: 08.00 Uhr bis 12.00 Uhr
Montag, Dienstag und Donnerstag: 14.00 Uhr bis 15.30 Uhr
und nach Vereinbarung

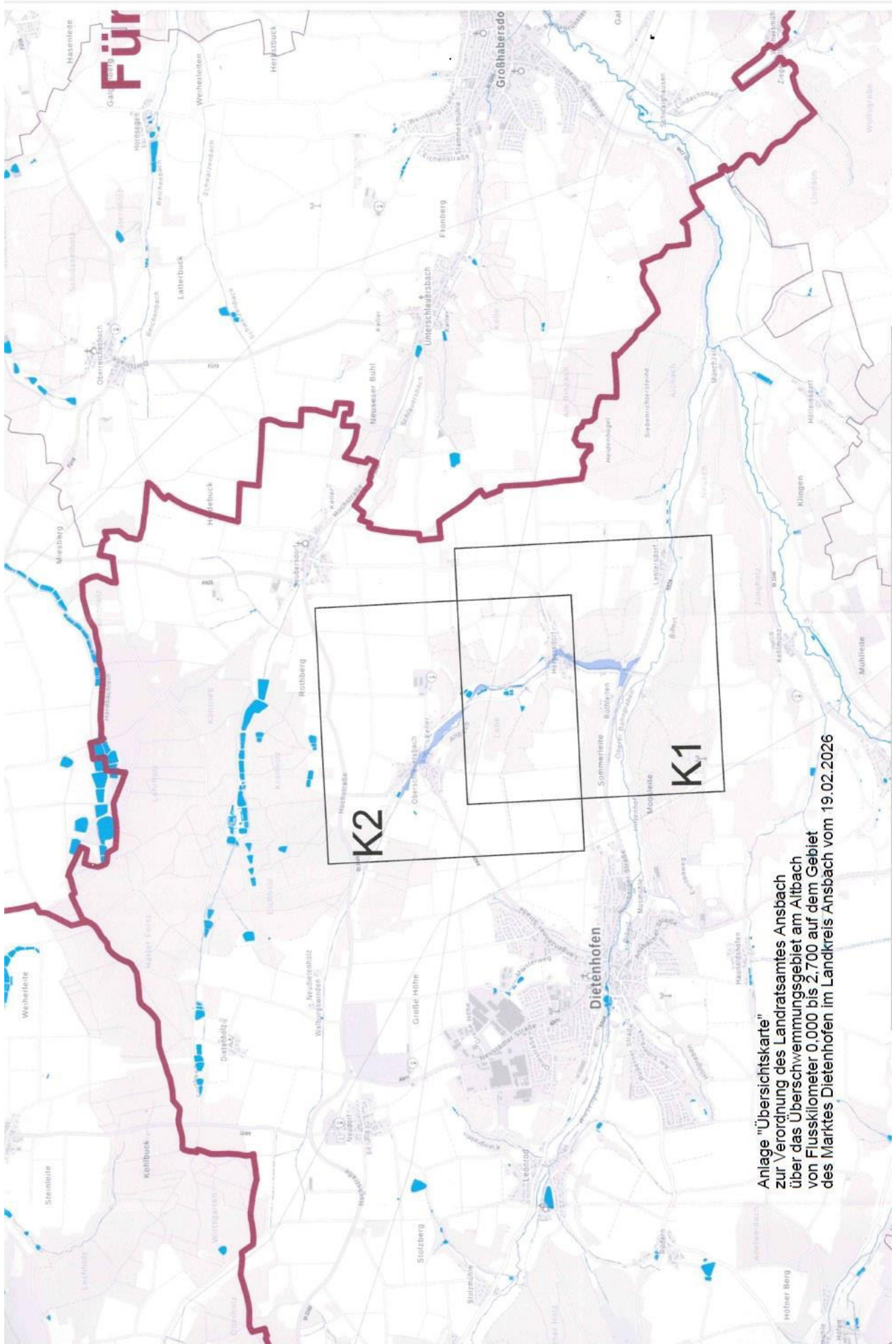
Bauamt und Sozialhilfverwaltung:
Montag bis Freitag: 08.00 Uhr bis 12.00 Uhr
und nach Vereinbarung

Nr. 8

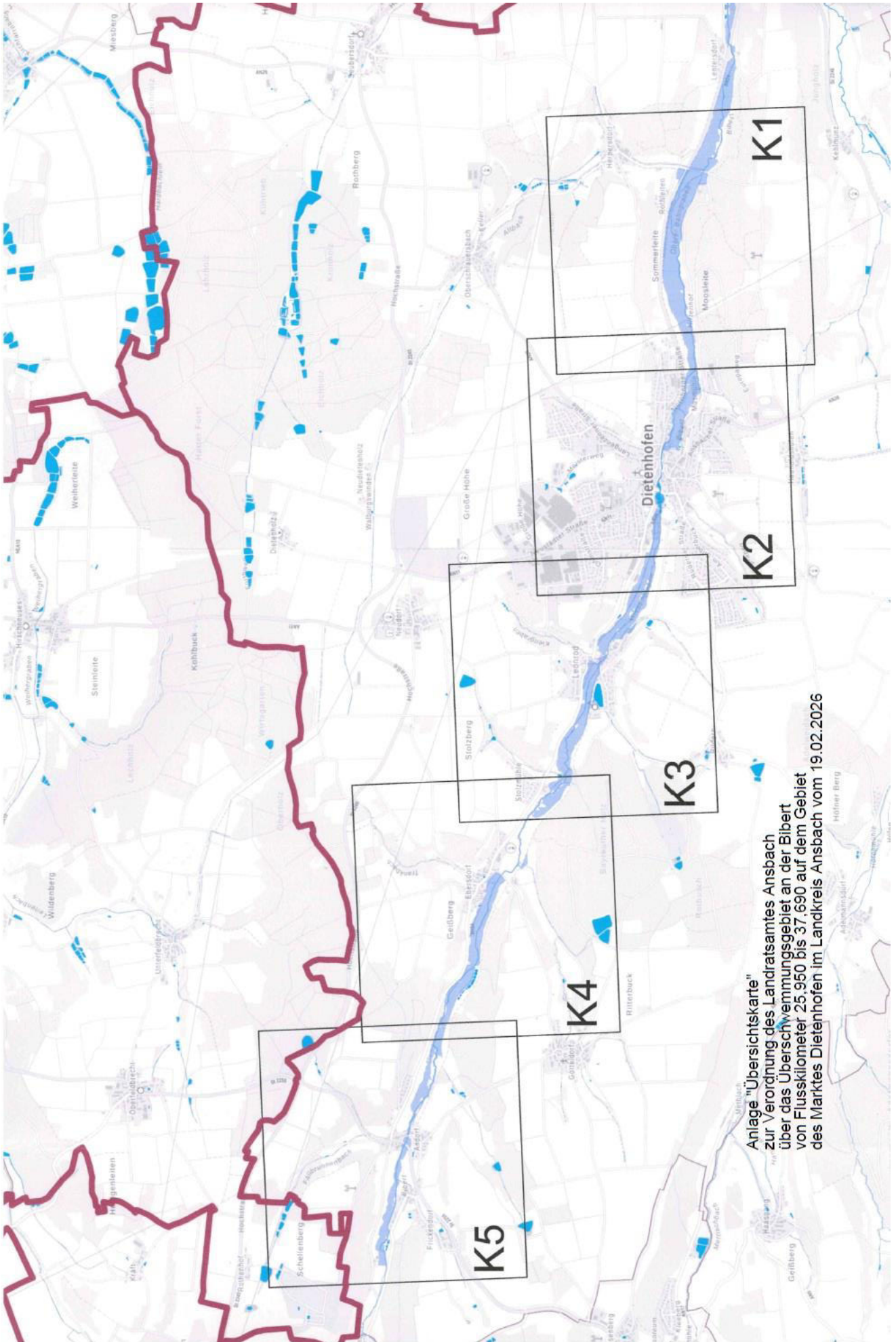
Ansbach, 27.02.2026

Übersichtskarte – Überschwemmungsgebiet Altbach	Seite 2
Übersichtskarte – Überschwemmungsgebiet Bibert	Seite 3
Übersichtskarte – Überschwemmungsgebiet Grundgraben	Seite 4
Übersichtskarte – Überschwemmungsgebiet Heegstallgraben	Seite 5
Übersichtskarte – Überschwemmungsgebiet Höllgraben	Seite 6
Übersichtskarte – Überschwemmungsgebiet Kanzelbach	Seite 7
Übersichtskarte – Überschwemmungsgebiet Kiengraben	Seite 8
Übersichtskarte – Überschwemmungsgebiet Mettlachbach	Seite 9
Übersichtskarte – Überschwemmungsgebiet Schlauersbach	Seite 10
Übersichtskarte – Überschwemmungsgebiet Trankbach	Seite 11
Übersichtskarte – Überschwemmungsgebiet Triebendorfer Graben	Seite 12

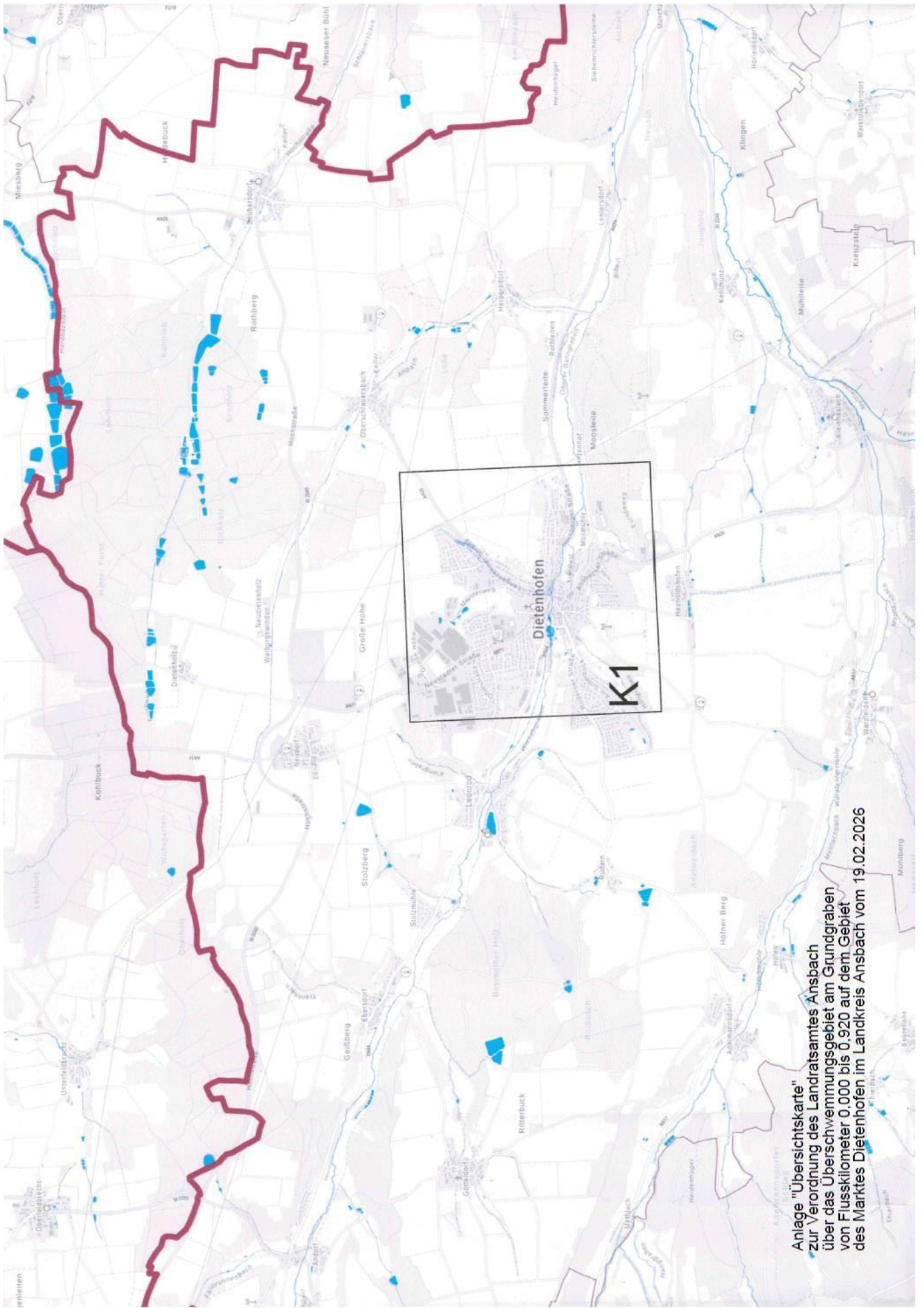
Das Amtsblatt wurde im Landratsamt Ansbach, Crailsheimstraße 1, 91522 Ansbach (Bürgerbüro), zur Einsichtnahme niedergelegt und wird auf der Internetseite des Landkreises Ansbach unter www.landkreis-ansbach.de in elektronischer Form wiedergegeben. Verantwortlich für den Inhalt: Einsender bzw. Unterzeichner der betreffenden Bekanntmachungen.



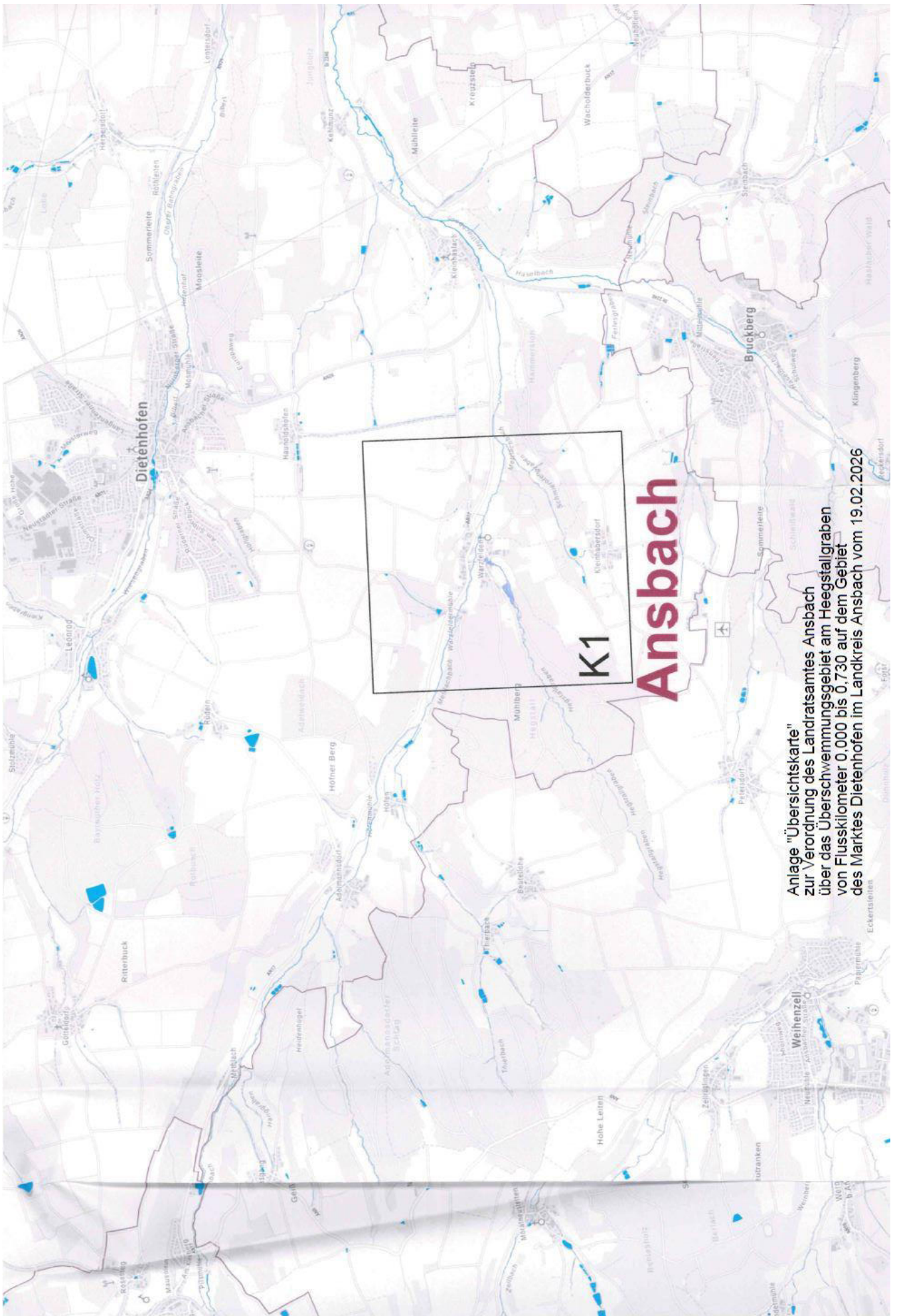
Anlage "Übersichtskarte" zur Verordnung des Landratsamtes Ansbach über das Überschwemmungsgebiet am Altbach von Flusskilometer 0,000 bis 2,700 auf dem Gebiet des Marktes Dietenhofen im Landkreis Ansbach vom 19.02.2026



Anlage "Übersichtskarte"
 zur Verordnung des Landratsamtes Ansbach
 über das Überschwemmungsgebiet an der Bibert
 von Flusskilometer 25,950 bis 37,690 auf dem Gebiet
 des Marktes Diethenhofen im Landkreis Ansbach vom 19.02.2026



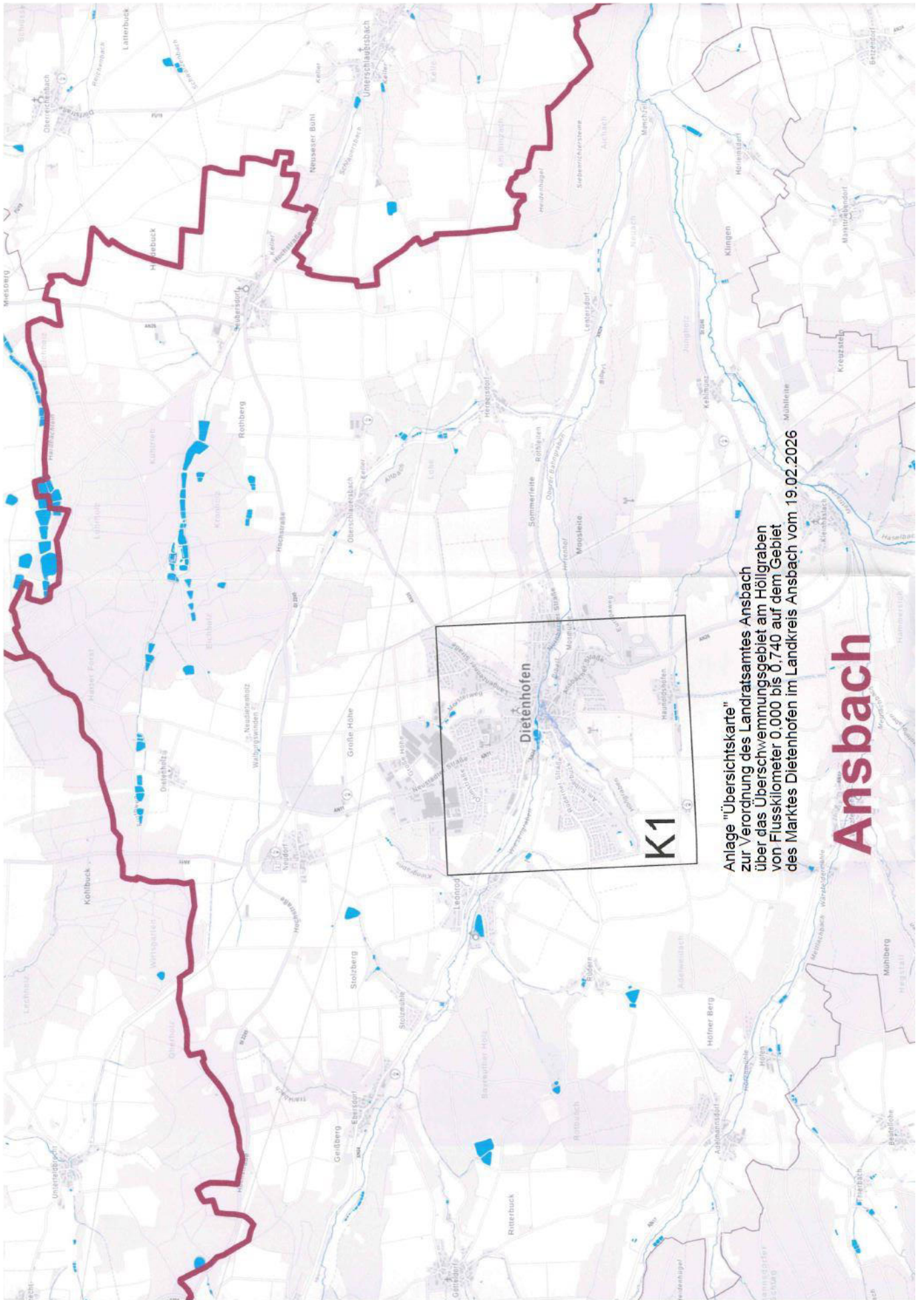
Anlage "Übersichtskarte"
 zur Verordnung des Landratsamtes Ansbach
 über das Überschwemmungsgebiet am Grundgraben
 von Flusskilometer 0,000 bis 0,920 auf dem Gebiet
 des Marktes Dietenhofen im Landkreis Ansbach vom 19.02.2026



K1

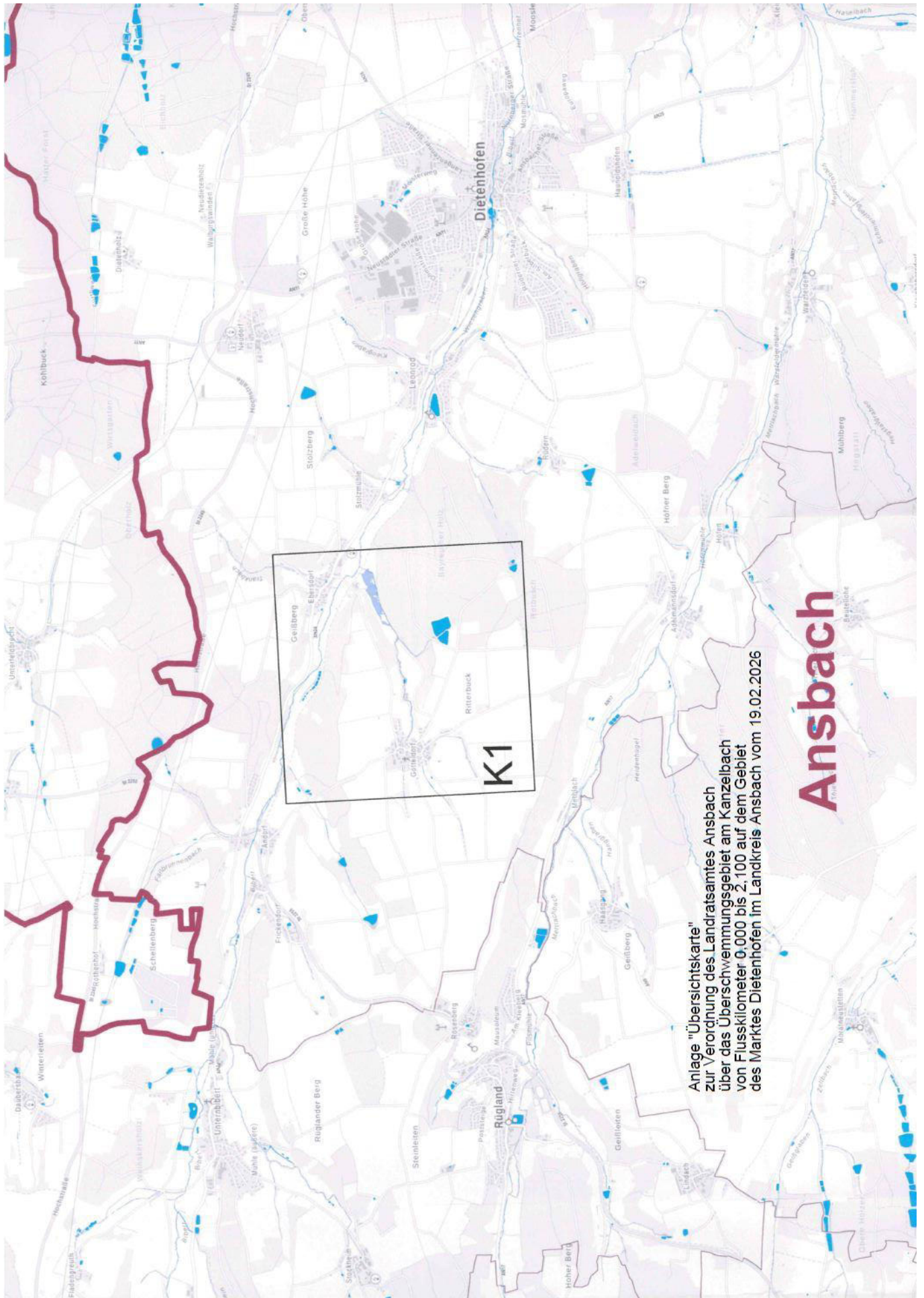
Ansbach

Anlage "Übersichtskarte"
zur Verordnung des Landratsamtes Ansbach
über das Überschwemmungsgebiet am Heegstallgraben
von Flusskilometer 0,000 bis 0,730 auf dem Gebiet
des Marktes Diethenhofen im Landkreis Ansbach vom 19.02.2026



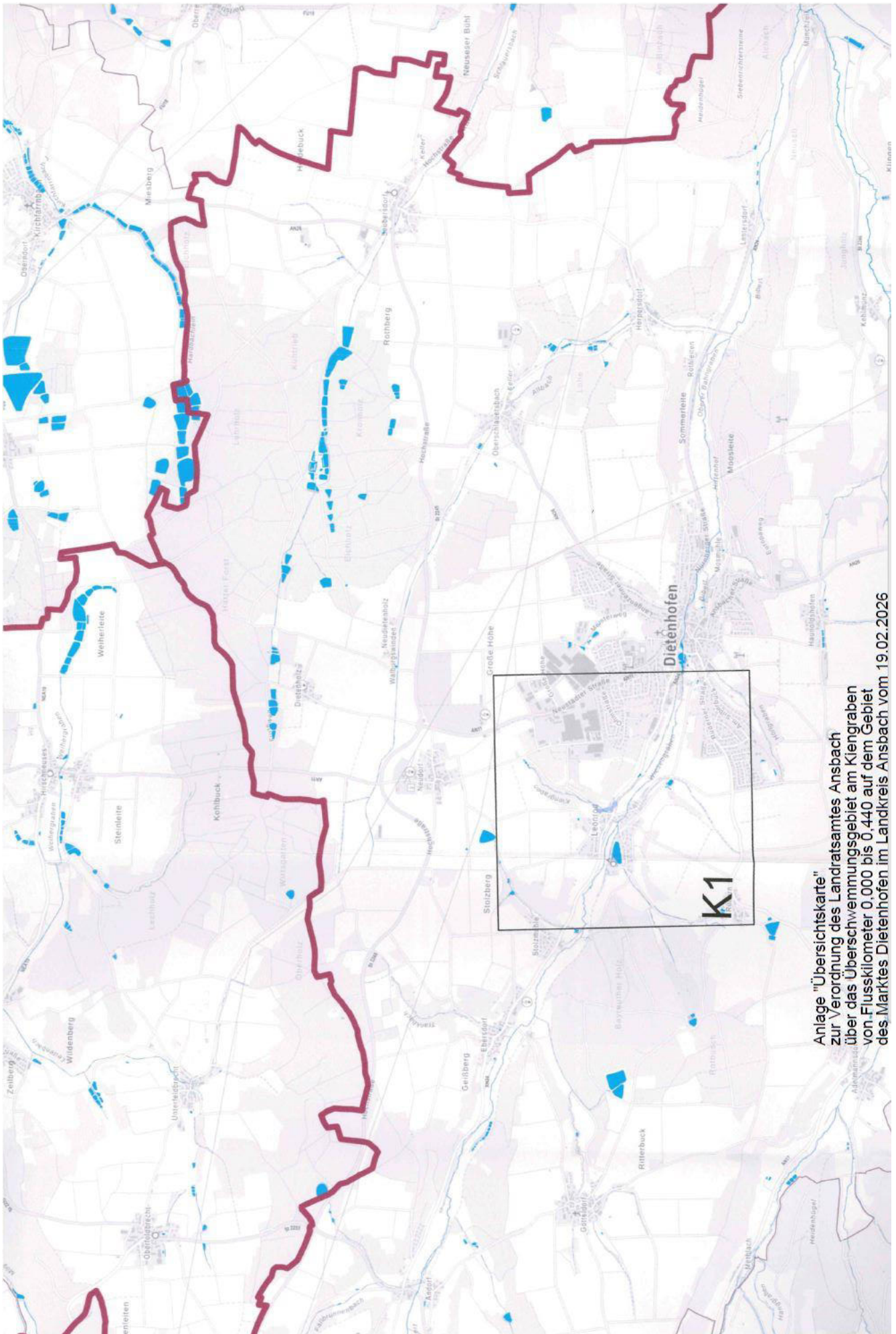
Anlage "Übersichtskarte"
 zur Verordnung des Landratsamtes Ansbach
 über das Überschwemmungsgebiet am Höligraben
 von Flusskilometer 0,000 bis 0,740 auf dem Gebiet
 des Marktes Diethenhof im Landkreis Ansbach vom 19.02.2026

Ansbach

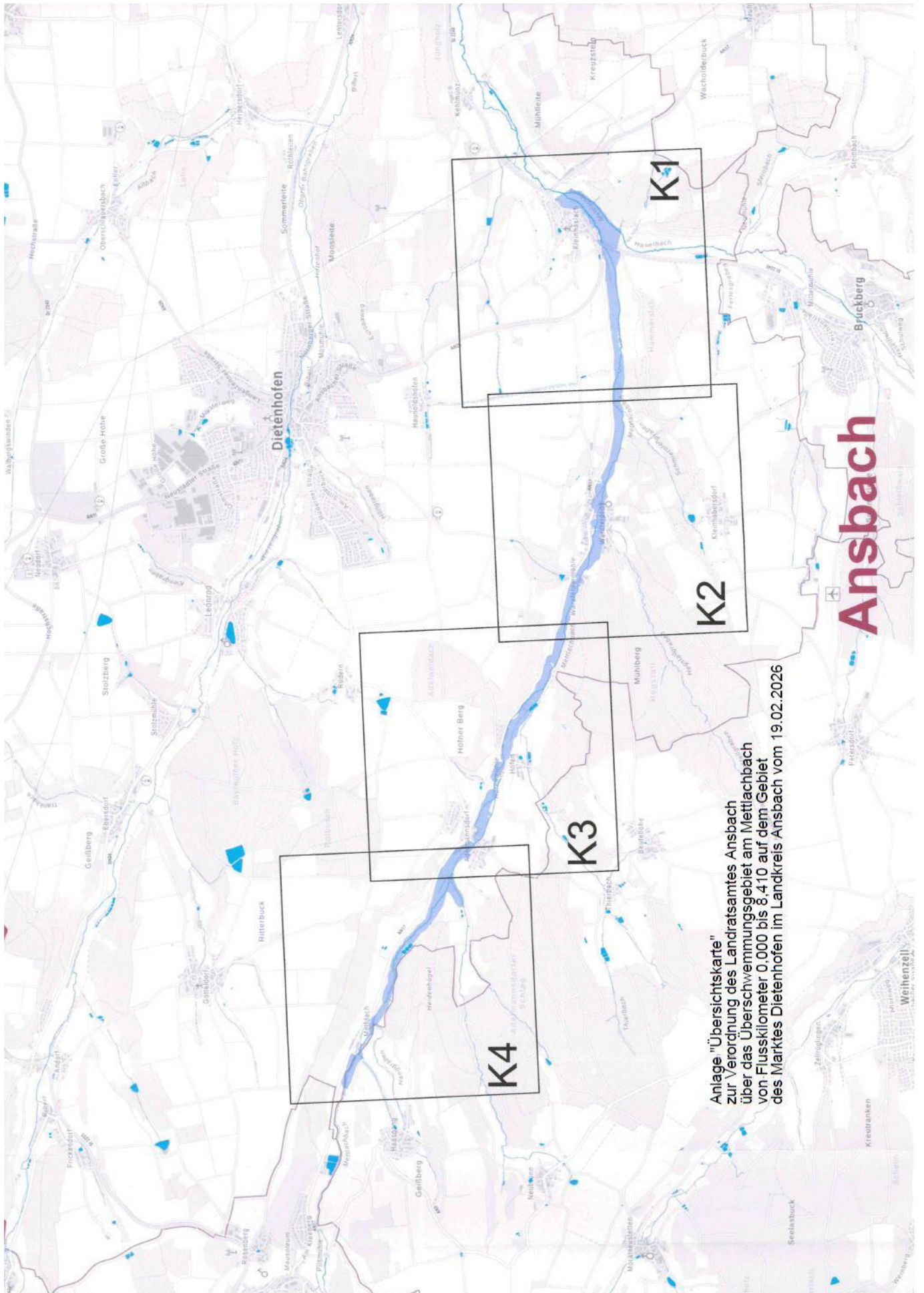


Anlage "Übersichtskarte"
zur Verordnung des Landratsamtes Ansbach
über das Überschwemmungsgebiet am Kanzelbach
von Flusskilometer 0,000 bis 2,100 auf dem Gebiet
des Marktes Dietenhofen im Landkreis Ansbach vom 19.02.2026

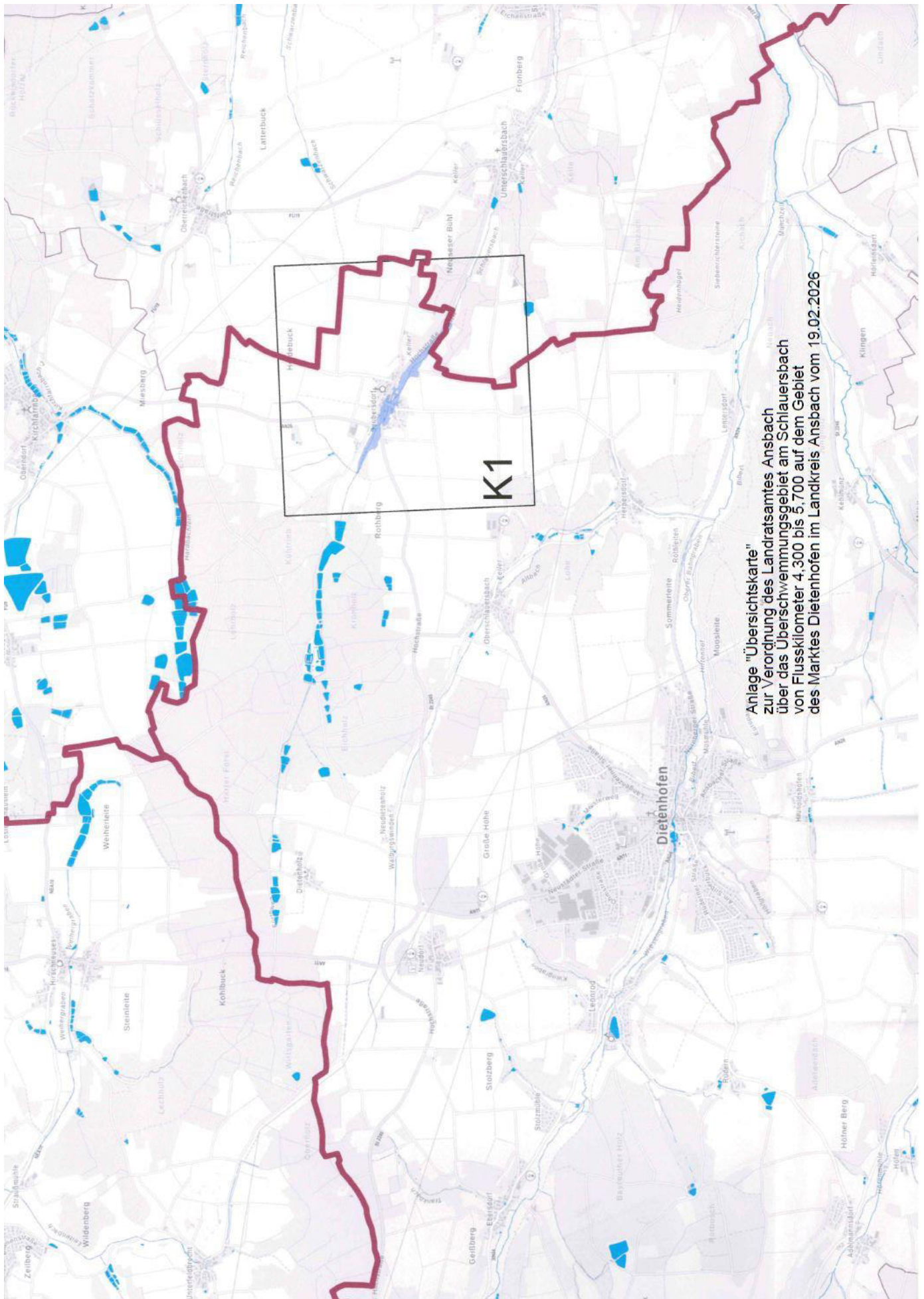
Ansbach
From Regional



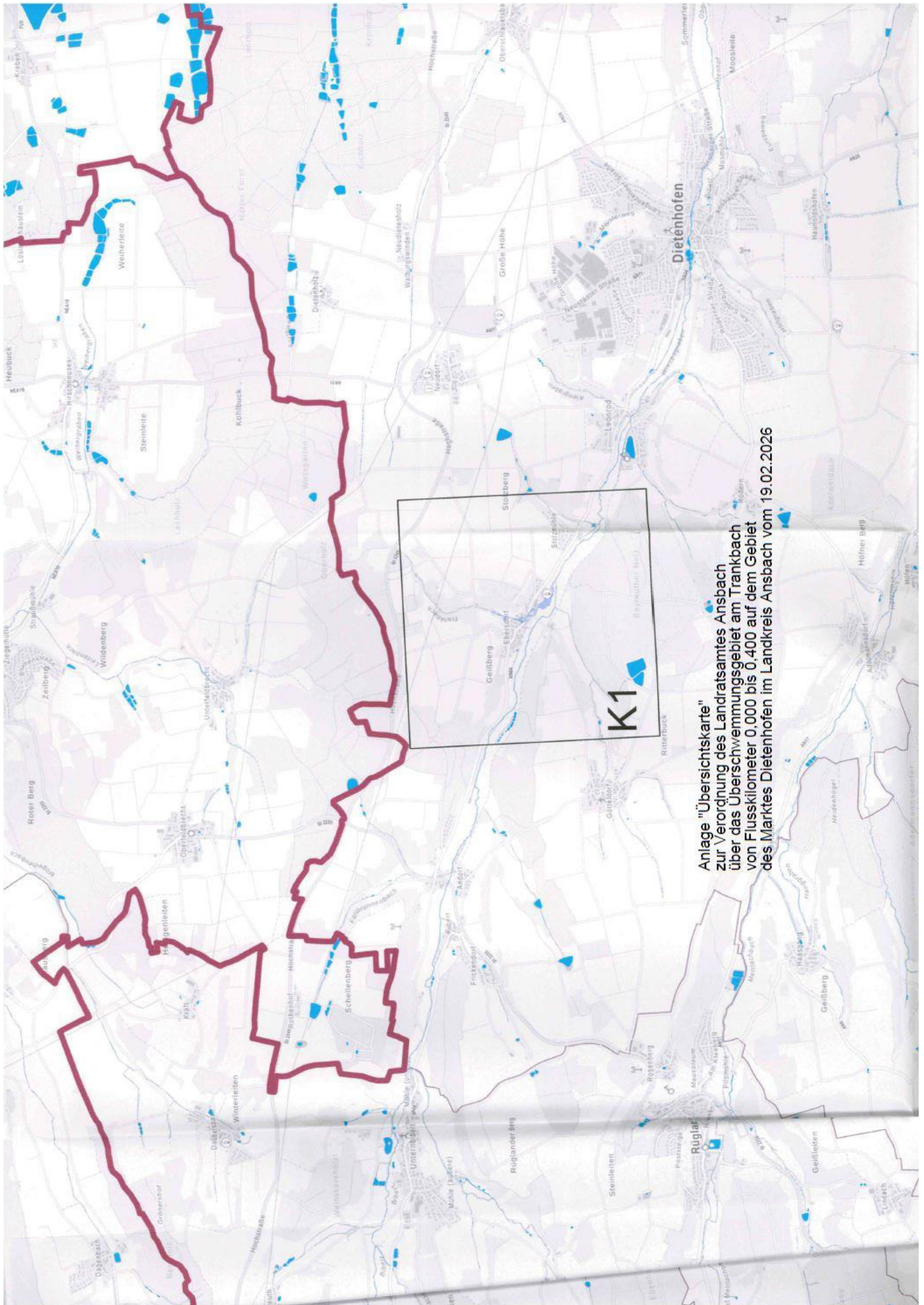
Anlage "Übersichtskarte"
 zur Verordnung des Landratsamtes Ansbach
 über das Überschwemmungsgebiet am Kiengraben
 von Flusskilometer 0,000 bis 0,440 auf dem Gebiet
 des Marktes Dietenhofen im Landkreis Ansbach vom 19.02.2026



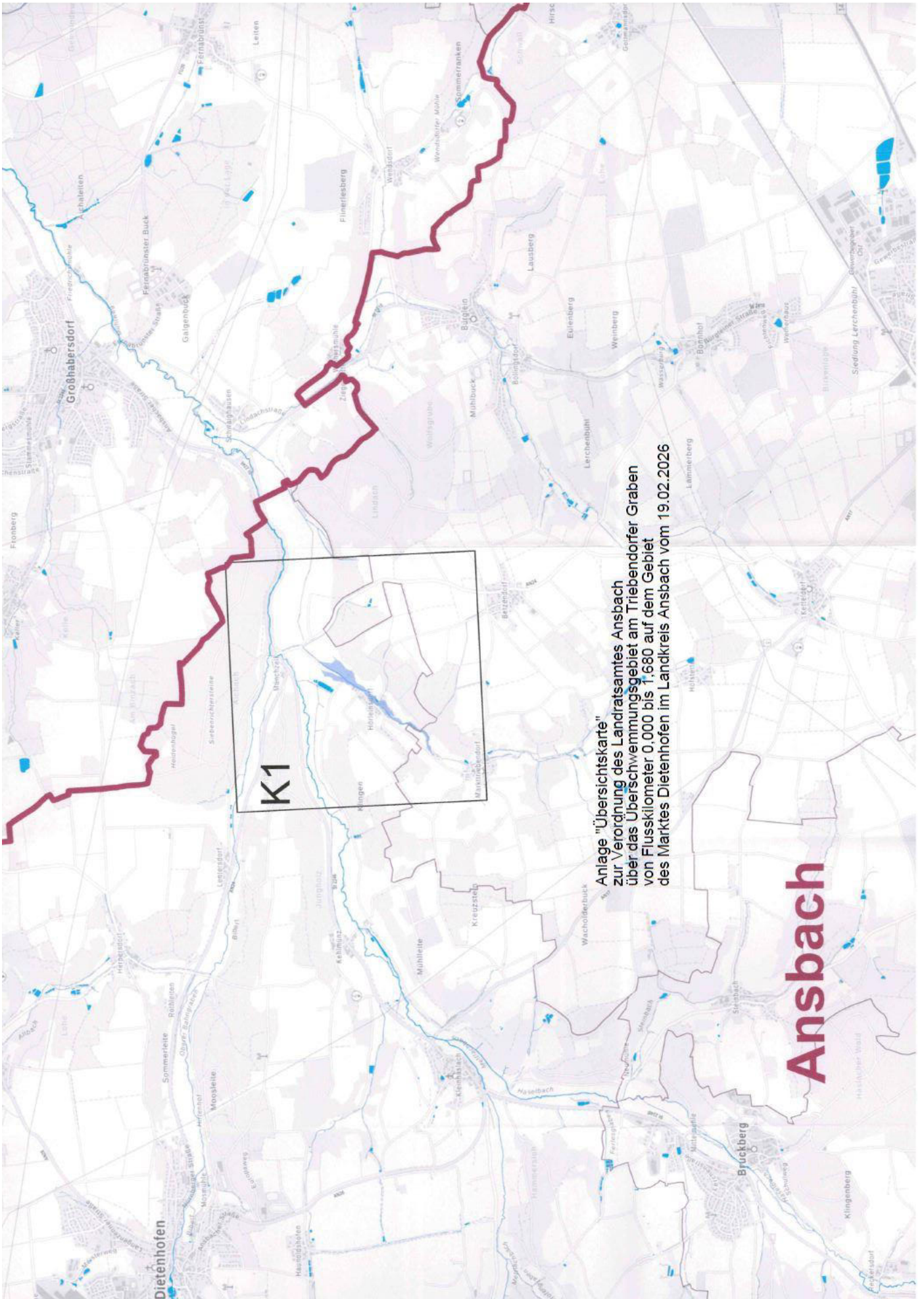
Anlage "Übersichtskarte"
 zur Verordnung des Landratsamtes Ansbach
 über das Überschwemmungsgebiet am Mettlachbach
 von Flusskilometer 0,000 bis 8,410 auf dem Gebiet
 des Marktes Diethenhofen im Landkreis Ansbach vom 19.02.2026



Anlage "Übersichtskarte"
 zur Vergrößerung des Landratsamtes Ansbach
 über das Überschwemmungsgebiet am Schlauersbach
 von Flusskilometer 4,300 bis 5,700 auf dem Gebiet
 des Marktes Dietenhofen im Landkreis Ansbach vom 19.02.2026



Anlage "Übersichtskarte"
zur Verordnung des Landratsamtes Ansbach
über das Überschwemmungsgebiet am Trankbach
von Flusskilometer 0,000 bis 0,400 auf dem Gebiet
des Marktes Dietenhofen im Landkreis Ansbach vom 19.02.2026



Anlage "Übersichtskarte"
 zur Verordnung des Landratsamtes Ansbach
 über das Überschwemmungsgebiet am Triebendorfer Graben
 von Flusskilometer 0,000 bis 1,680 auf dem Gebiet
 des Marktes Diethenhofen im Landkreis Ansbach vom 19.02.2026

Ansbach