

AN[k*i*]T

Herzlich Willkommen

EU AI Act:

Was muss man jetzt
rechtlich beachten



0 1 0 0 1 0 1 0 0



Vorstellung

- Seit 2014 in der Mediendidaktik tätig
- Seit 2021 Mitarbeiter am AN[ki]T
- Seit 2024 Doktorand
 - Forschungsgebiet KI in der Bildung
- Kein Jurist
- Kein Programmierer



Hendric Rahm
Bildungsmanager & KI-Trainer
hendric.rahm@hs-ansbach.de

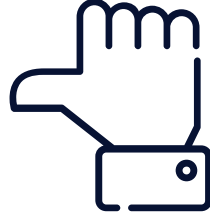


Mittelstand-Digital
Zentrum
Franken



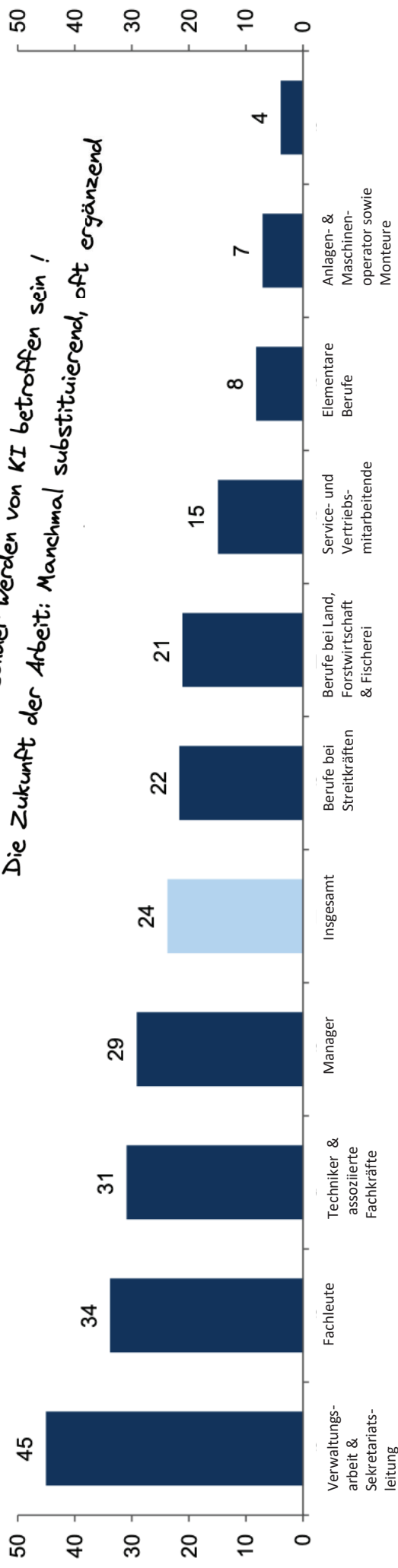
Warum sind wir hier?

Weil Art. 4 des EU AI Acts (KI Verordnung) vorsieht, dass Unternehmen, in denen KI-Systeme eingesetzt werden, ihre Mitarbeitenden in KI-Kompetenz schulen.



Warum sind wir hier?

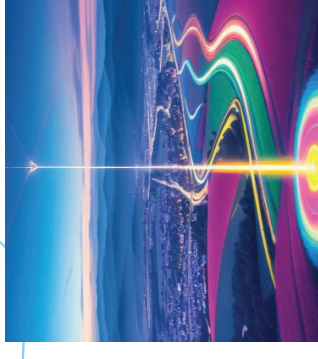
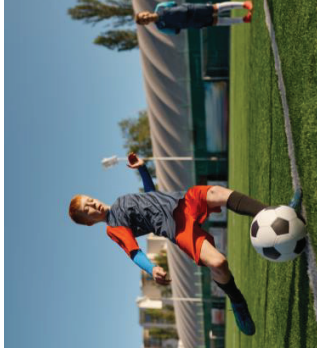
*2/3 aller Berufsbilder werden von KI betroffen sein!
Die Zukunft der Arbeit: Manchmal substituierend, oft ergänzend*



Was ist KI?

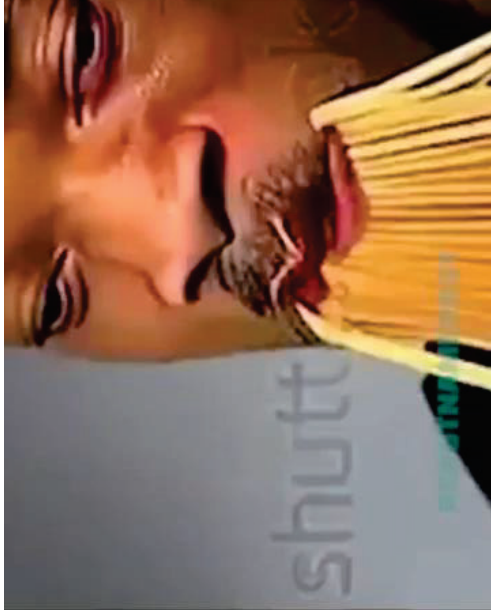
Allgemeine Definition

Unter Künstlicher Intelligenz (KI) verstehen wir Technologien, die menschliche Fähigkeiten im Sehen, Hören, Analysieren, Entscheiden und Handeln ausführen, ergänzen und stärken.

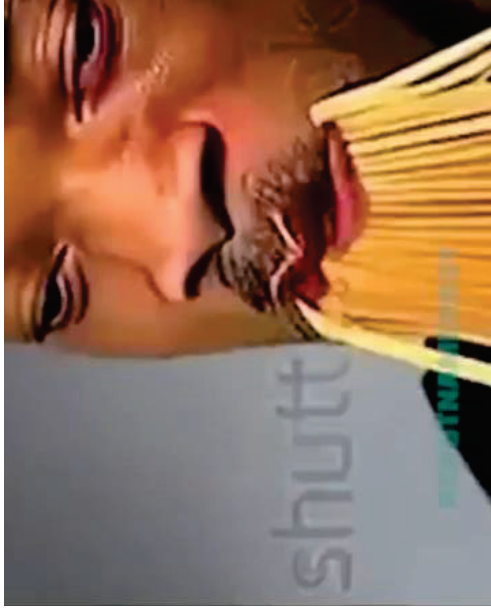




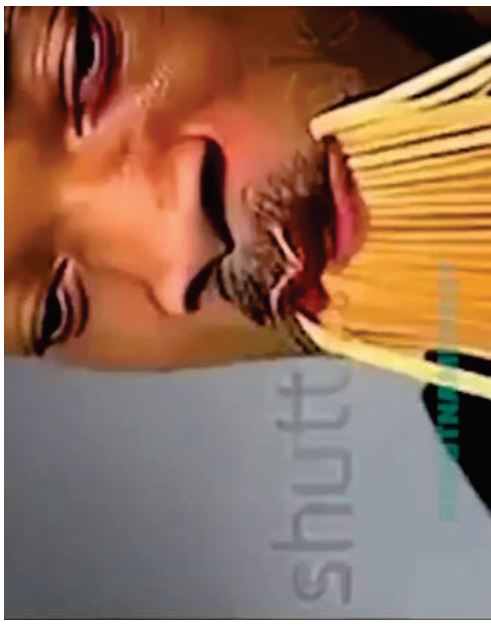
Die schnelle Entwicklung von KI



Ende 2023



2024



Anfang 2025



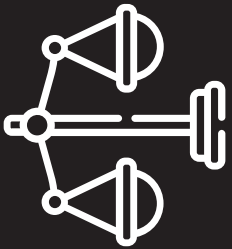
Wichtig!

**Aktuelle KI-Systeme basieren auf
Wahrscheinlichkeitsrechnung.**



AN[kɪ]T

EU AI Act



0 1 0 0 1

1 0 1 0





Was steckt hinter der KI-Verordnung?

Artikel 1 (1) KI-VO

Zweck dieser Verordnung ist es, das Funktionieren des Binnenmarkts zu verbessern und die Einführung einer auf den Menschen ausgerichteten und vertrauenswürdigen künstlichen Intelligenz (KI) zu fördern und gleichzeitig ein hohes Schutzniveau in Bezug auf Gesundheit, Sicherheit und die in der Charta verankerten Grundrechte, einschließlich Demokratie, Rechtsstaatlichkeit und Umweltschutz, vor schädlichen Auswirkungen von KI-Systemen in der Union zu gewährleisten und die Innovation zu unterstützen.



Was steckt hinter der KI-Verordnung?

Artikel 1 (1) KI-VO

Zweck dieser Verordnung ist es, das **Funktionieren des Binnenmarkts zu verbessern** und die Einführung einer auf den Menschen ausgerichteten und vertrauenswürdigen künstlichen Intelligenz (KI) zu fördern und gleichzeitig ein hohes Schutzniveau in Bezug auf Gesundheit, Sicherheit und die in der Charta verankerten Grundrechte, einschließlich Demokratie, Rechtsstaatlichkeit und Umweltschutz, vor schädlichen Auswirkungen von KI-Systemen in der Union zu gewährleisten und die Innovation zu unterstützen.



Was steckt hinter der KI-Verordnung?

Artikel 1 (1) KI-VO

Zweck dieser Verordnung ist es, das Funktionieren des Binnenmarkts zu verbessern und die Einführung einer auf den **Menschen ausgerichteten und vertrauenswürdigen künstlichen Intelligenz** (KI) zu fördern und gleichzeitig ein hohes Schutzniveau in Bezug auf Gesundheit, Sicherheit und die in der Charta verankerten Grundrechte, einschließlich Demokratie, Rechtsstaatlichkeit und Umweltschutz, vor schädlichen Auswirkungen von KI-Systemen in der Union zu gewährleisten und die Innovation zu unterstützen.



Was steckt hinter der KI-Verordnung?

Artikel 1 (1) KI-VO

Zweck dieser Verordnung ist es, das Funktionieren des Binnenmarkts zu verbessern und die Einführung einer auf den Menschen ausgerichteten und vertrauenswürdigen künstlichen Intelligenz (KI) zu fördern und gleichzeitig ein **hohes**

Schutzniveau in Bezug auf Gesundheit, Sicherheit und die in der Charta verankerten **Grundrechte, einschließlich Demokratie, Rechtsstaatlichkeit und Umweltschutz**, vor schädlichen

Auswirkungen von KI-Systemen in der Union zu gewährleisten und die Innovation zu unterstützen.



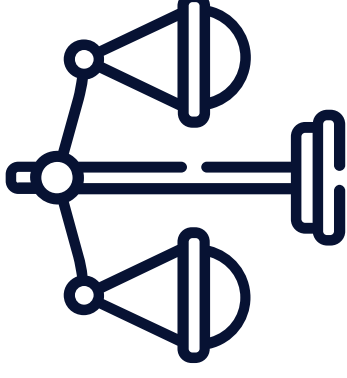
Was steckt hinter der KI-Verordnung?

Artikel 1 (1) KI-VO

Zweck dieser Verordnung ist es, das Funktionieren des Binnenmarkts zu verbessern und die Einführung einer auf den Menschen ausgerichteten und vertrauenswürdigen künstlichen Intelligenz (KI) zu fördern und gleichzeitig ein hohes Schutzniveau in Bezug auf Gesundheit, Sicherheit und die in der Charta verankerten Grundrechte, einschließlich Demokratie, Rechtsstaatlichkeit und Umweltschutz, vor schädlichen Auswirkungen von KI-Systemen in der Union zu gewährleisten und die **Innovation zu unterstützen**.

Warum gibt es den EU AI Act eigentlich?

- **Produktverordnung**
- Schützen der Grundrechte
- Gleiche Rahmenbedingungen für Unternehmen auf dem europäischen Markt
 - gilt auch für nicht europäische Unternehmen
- Normierung von Vorgängen
- Innovationsförderung aufgrund von einheitlichen Rahmenbedingungen



Was steckt hinter der KI-Verordnung?

01.08.2024
Beschluss und
Inkrafttreten

02.02.2025

Allgemeine
Bestimmungen Art. 1-4
Verbote und
KI-Kompetenz

02.08.2026

Vorschriften für
Hochrisiko-KI,
Transparenz,
innovationsfördernde
Maßnahmen und
Durchsetzung der
Sanktionen

02.08.2025

Vorschriften für KI mit
allgemeinem
Verwendungszweck,
Verwaltungsapparate
sowie erste Sanktionen

02.08.2027

Vorschriften für in
regulierte Produkte
eingebettete Hochrisiko-
KI



Was sind für EUCH KI-Kompetenzen?



KI-Kompetenz

Artikel 4 KI-VO

Die **Anbieter und Betreiber** von KI-Systemen ergreifen Maßnahmen, um **nach besten Kräften** sicherzustellen, dass **ihr Personal und andere Personen**, die in ihrem Auftrag mit dem Betrieb und der Nutzung von KI-Systemen befasst sind, über ein **ausreichendes Maß an KI-Kompetenz** verfügen, wobei ihre **technischen Kenntnisse, ihre Erfahrung, ihre Ausbildung und Schulung und der Kontext, in dem die KI-Systeme eingesetzt werden sollen**, sowie die Personen oder Personengruppen, bei denen die KI-Systeme eingesetzt werden sollen, zu berücksichtigen sind.



Fachtermini

- **KI-System**

Alle digitalen Anwendungen, die Algorithmen aus dem Bereich der künstlichen Intelligenz verwenden.

- **Betreiber**

Alle (juristischen) Personen, die KI-Systeme unverändert anderen (juristischen) Personen zur Verfügung stellen.

- **Anbieter**

Anbieter sind natürliche oder juristische Personen, die ein KI-System entwickeln, unter ihrem Namen in Verkehr bringen oder in Betrieb nehmen.

- **Nutzer**

Alle (juristischen) Personen, die ein KI-System direkt oder indirekt benutzen.

Beispiel Copilot

- KI-System

Copilot



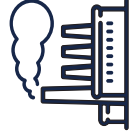
- Anbieter

Microsoft



- Betreiber

Euer Unternehmen

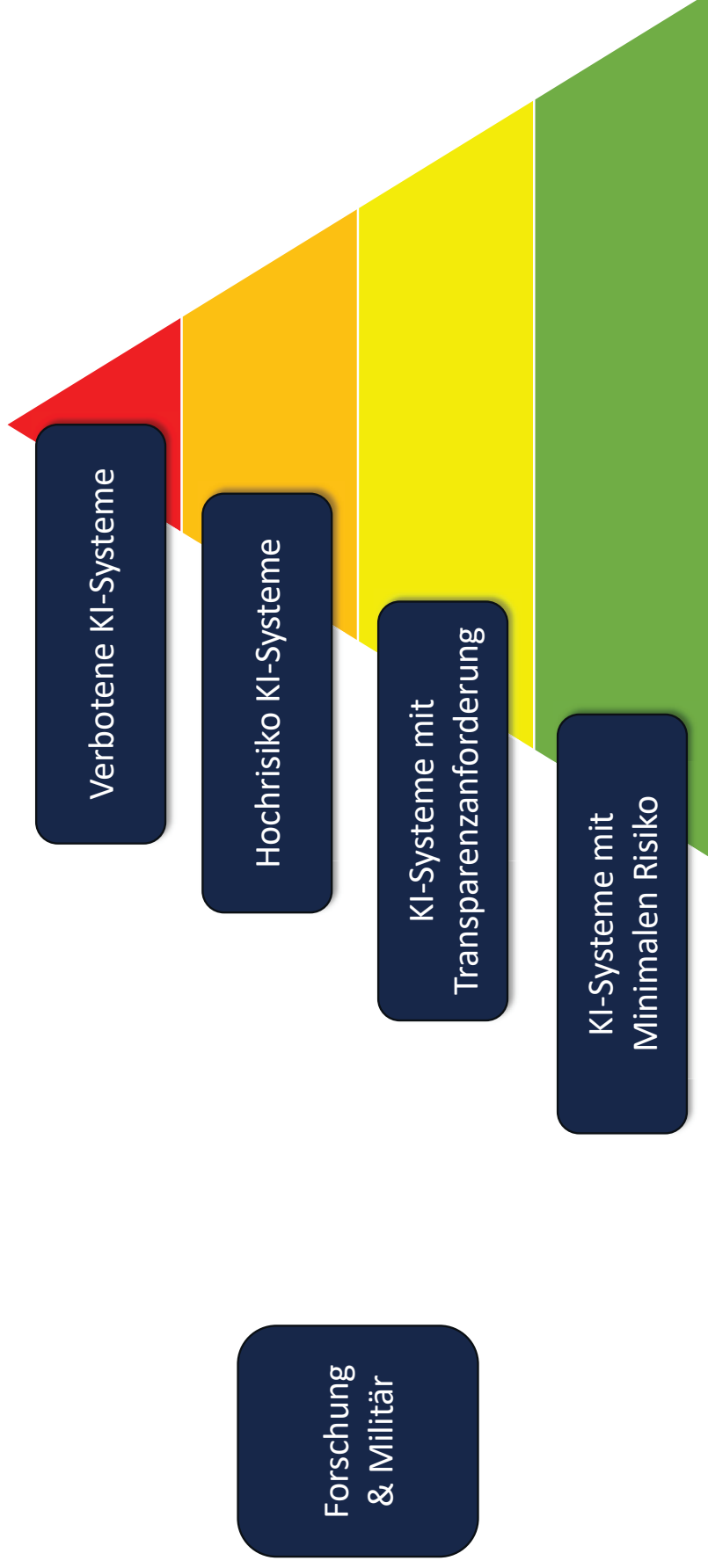


- Nutzer

Mitarbeitende



Wie werden KI-Systeme eingestuft?





Verbotene KI-Systeme sind ... (Kapitel 2 KI-VO)

- Unterschwellige Beeinflussung und Manipulation
- Ausnutzung schutzbedürftiger Personen
- Soziale Bewertung (Social Scoring)
- Risikobewertung von Straftaten auf Basis von Profiling
- Gesichtserkennung durch ungezieltes Sammeln von Bildern
- Emotionserkennung am Arbeitsplatz und in Bildungseinrichtungen
- Biometrische Kategorisierung zur Ableitung sensibler Daten
- Echtzeit-Fernidentifikation durch biometrische Systeme im öffentlichen Raum zu Strafverfolgungszwecken
- Strenge Auflagen für biometrische Echtzeit-Fernidentifizierungssysteme

Beispiele

- Social Scoring System
 - Automatisierte und autonome Bewertung von menschlichen Sozialverhalten, welches zur Bevorzugung oder Benachteiligung innerhalb der Gesellschaft führen kann
- Echtzeit-Erfassung biometrischer Daten zur Strafverfolgung
 - Automatisierte und autonome Auswertung biometrischer Daten im öffentlichen Raum zur Strafverfolgung oder Prävention
- Emotionserkennung am Arbeitsplatz
 - Auswertung von Leistung oder Aufmerksamkeit mithilfe von KI-Systemen



Hochrisiko KI-Systeme sind ... (Kapitel 3 KI-VO)

- Biometrie, soweit der Einsatz nach einschlägigem Unionsrecht oder nationalem Recht zugelassen ist
- Kritische Infrastrukturen
- Allgemeine und berufliche Bildung
- Beschäftigung, Personalmanagement und Zugang zur Selbstständigkeit
- Zugänglichkeit und Inanspruchnahme grundlegender privater und grundlegender öffentlicher Dienste und Leistungen
- Strafverfolgung, soweit der Einsatz nach einschlägigem Unionsrecht oder nationalem Recht zugelassen ist
- Migration, Asyl und Grenzkontrolle, soweit der Einsatz nach einschlägigem Unionsrecht oder nationalem Recht zugelassen ist
- Rechtspflege und demokratische Prozesse



Pflichten die mit Hochrisiko KI-Systemen einhergehen

- Notwendigkeitsanalyse durchführen
- Sicherstellen, dass ein Risikomanagement vorhanden ist
- Trainingsprozesse dokumentieren
- Dokumentation der technischen Details des Modells
- Bereitstellung von Informationen bei Anfrage
- Menschliche Betreuung ermöglichen
- Kontaktmöglichkeiten sicherstellen
- Sichere Cybersicherheitssysteme
- Qualitätsmanagement

Beispiele

- KI-Systeme in kritischer Infrastruktur
 - Autonome Systeme zur Steuerung von Stromnetzen
- Zugangsberechtigungssysteme
 - Automatisierte Auswertung von Bewerbungen zu Vorbildung oder Arbeitsplätzen
- Strafverfolgung
 - Straftatbewertung durch automatisierte KI-Systeme
 - Automatisierte richterliche Entscheidungen
- Auswertungssysteme
 - Automatisierte Auswertung menschlicher Leistung, z.B. Prüfungen



KI mit ... (Kapitel 4/5 KI-VO)

Transparenzanforderungen

- KI-Nutzung bei Interaktion kenntlich machen
- KI-generierte Medien kenntlich machen
- Verwendung von KI-Systemen in öffentlichen Bereichen kenntlich machen

Minimalen Risiko

- Dokumentation der technischen Informationen
- Testen der verwendeten KI-Systeme auf mögliche Fehler
- Risikobewertung der verwendeten KI-Systeme

Beispiele für KI mit ...

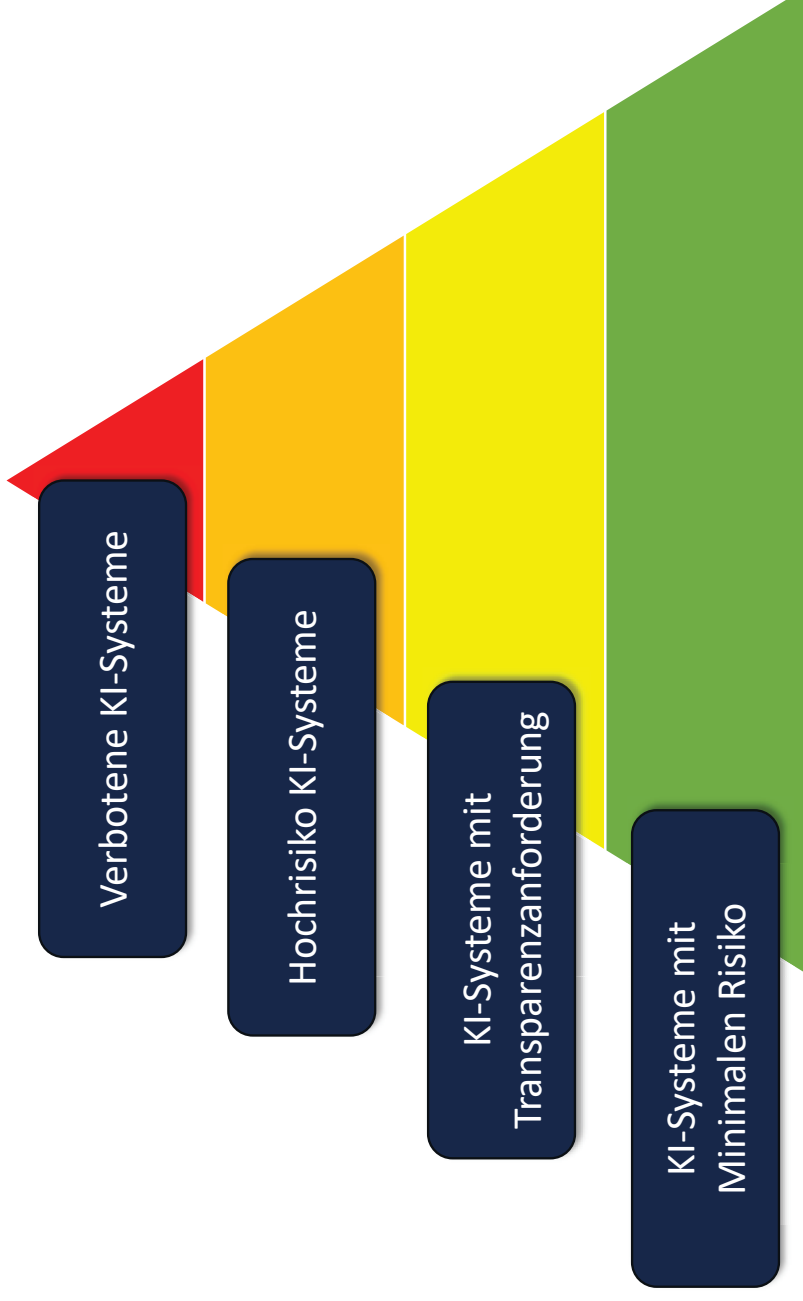
Transparenzanforderungen

- Content-Generierung
- Chatbots oder virtuelle Assistenten
- KI-gestützte Bewerbungssysteme

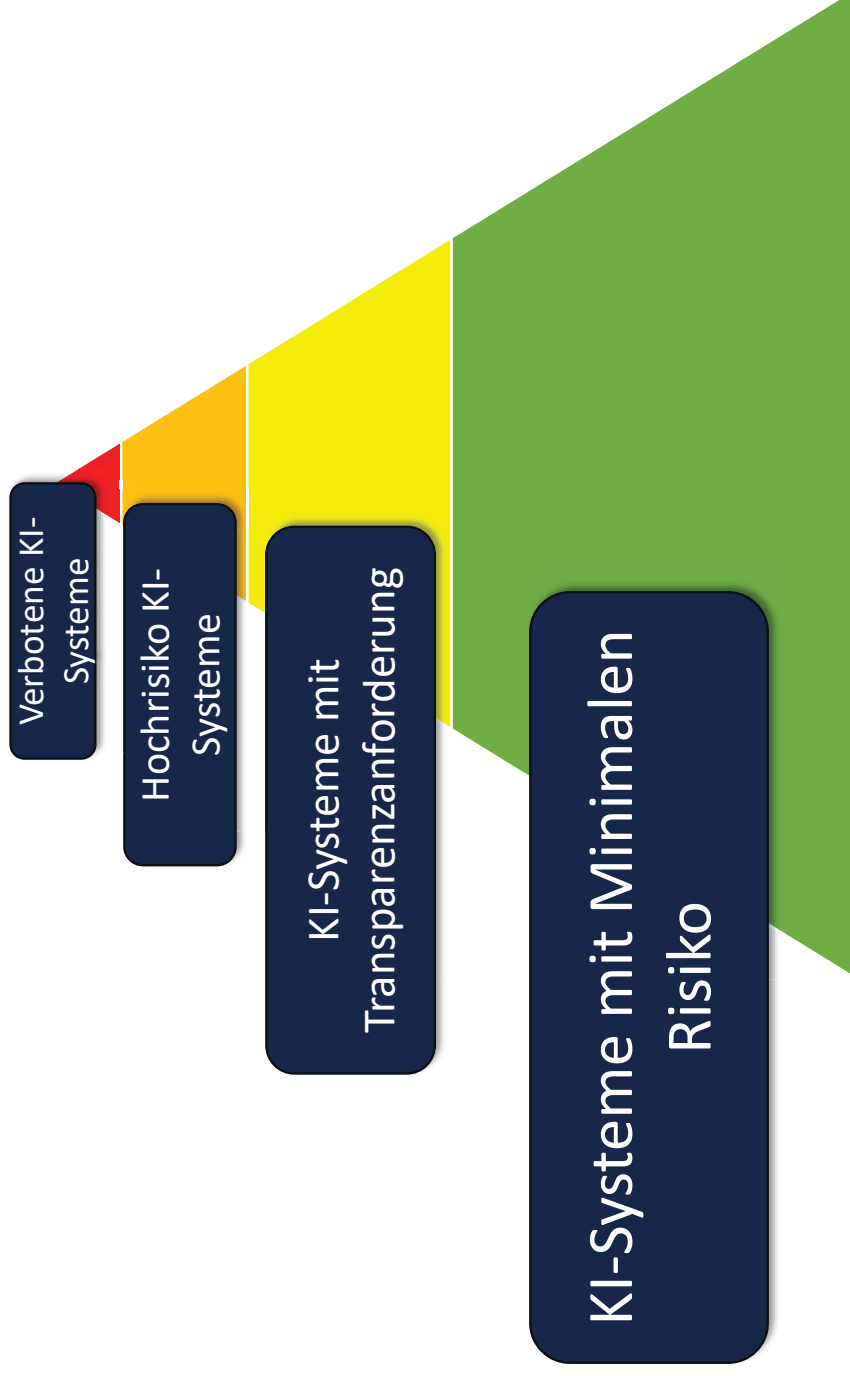
Minimalen Risiko

- Diffusionsmodelle
- Large-Language Modelle (LLMs)
- Retrieval-Augmented-Generation-Systeme (RAG)
- Multimodalsysteme

Einstufung



Einstufung



Juristische Ebenen

Europäisch

EU AI Act

Deutschland
(Art. 70 KI-VO)

Kontrollinstanz

Bundesnetz-
Agentur

Unternehmen

Einstufung

Transparenz

KI-Kompetenz



Fazit – KI-Verordnung im Überblick

- EU-weit gültig, stufenweise Einführung bis 2027
 - Klare Rollen und Verantwortlichkeiten für Anbieter, Betreiber und Nutzer
 - Strenge Vorgaben für Hochrisiko-KI, klare Verbote für bestimmte Systeme
 - Die meisten KI-Anwendungen fallen in die niedrigste Risikokategorie und unterliegen nur geringen Pflichten
- Ziel: Sicherheit, Transparenz und Vertrauen in KI stärken



Handlungsempfehlungen – für Betreiber & Nutzer

- **Informieren:** Relevante Vorgaben der KI-VO kennen.
- **Rolle klären:** Einstufung als Betreiber oder Nutzer prüfen.
- **Leitlinien erstellen:** Interne Regeln für sicheren KI-Einsatz festlegen.
- **Nutzung dokumentieren:** Einsatzbereich und Verantwortliche festhalten.
- **Schulen:** Mitarbeitende im Umgang mit KI-Systemen befähigen.
- **Monitoring:** Funktion und Risiken regelmäßig prüfen.



Aufgabe

Auf den folgenden Folien zeigen wir euch eine Auswahl an Situationen, in denen entschieden werden muss, ob und wie die KI-Verordnung Anwendung findet. Entscheidet für euch und teilt eure Meinung gerne im Chat.





Quiz zur Einstufung

Du generierst für die Unternehmenshomepage Texte und Bilder mit einem KI-System. Ohne weiter darüber nachzudenken, veröffentlichst du auch sofort die Inhalte auf der Homepage.



Richtige oder falsche Handlung?

Kennzeichnungspflicht



Quiz zur Einstufung

Du lässt die Bewerbungsunterlagen von einem KI-System zusammenfassen und vergleichst anschließend selbst, wie gut die Bewerberinnen und Bewerber auf die Stellenausschreibung passen.



Richtige oder falsche Handlung?

Menschliche Kontrolle



Quiz zur Einstufung

Die Forschungsabteilung eines Unternehmens arbeitet an der Entwicklung einer kommerziellen Software zur automatischen Filterung von Bewerbungen. Da es aktuell noch ein Forschungsprojekt ist, gilt die KI-Verordnung nicht für die Forschungsabteilung.



Richtige oder falsche Handlung?

Kommerzielles Produkt,
mindestens
Hochrisikosystem



Quiz zur Einstufung

Du hast im Internet eine Besprechungssoftware gefunden, die während Besprechungen automatisch eine Aufmerksamkeitsanalyse bei den Teilnehmenden durchführt und man sich anschließend die Auswertung ausdrucken lassen kann. Du bist begeistert und möchtest die Software sofort in deiner Abteilung einführen.



Hochrisikosystem aufgrund
von automatisierter
Auswertung menschlicher
Leistung

Richtige oder falsche Handlung?



Quiz zur Einstufung

Du bist ein leidenschaftlicher Bastler und hast dir einen biometrischen Sensor mit Emotionserkennung für deinen Eingangsbereich gebaut, um zu verfolgen, mit welchen Emotionen du wann das Haus betrittst.



Richtige oder falsche Handlung?

Kein kommerzielles Produkt



Quiz zur Einstufung

Du bist ein leidenschaftlicher Bastler und hast dir einen biometrischen Sensor mit Emotionserkennung für deinen Eingangsbereich gebaut, um zu verfolgen, mit welchen Emotionen du wann das Haus betrittst. **Nun feierst du einen runden Geburtstag und machst eine öffentliche Feier in deinem Haus.**

Hierfür ist die KI-Verordnung nicht zuständig.
→ Kein Produkt

Richtige oder falsche Handlung?

AN[k*i*]T

Sonstige Rechtsgrundlagen

Was gibt es neben dem EU-AI Act?

0

0

1 0

0 1

1

1

0

0 1

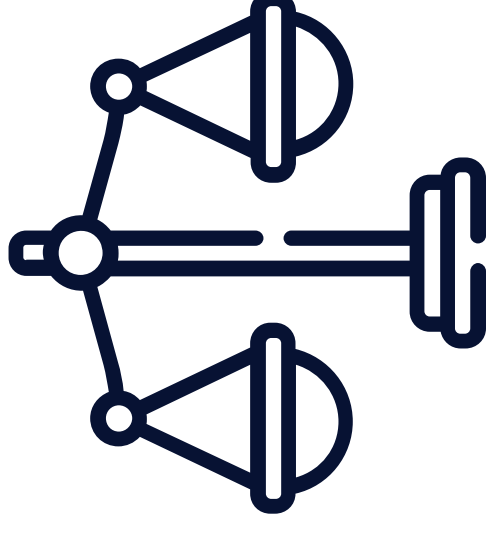
0 0



Überblick zum Rechtlichen

(nicht vollständig)

- Europäische Ebene
 - EU AI Act
 - DSGVO
- Bundesebene
 - Urheberrecht / Lizenzrecht
 - Persönlichkeitsrechte / Arbeitsrechte
 - Sicherheitsrecht / Baurechte
- Unternehmensebene
 - Freigegebene Programme
 - Interne Prozesse
 - Sicherheit





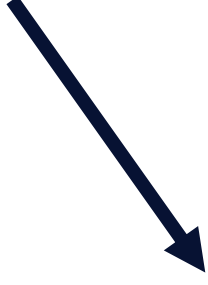
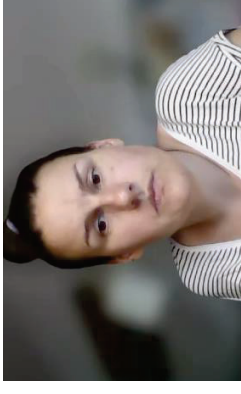
Quiz zur Einstufung

Du bist ein leidenschaftlicher Bastler und hast dir einen biometrischen Sensor mit Emotionserkennung für deinen Eingangsbereich gebaut, um zu verfolgen, mit welchen Emotionen du wann das Haus betrittst. Nun feierst du einen runden Geburtstag und machst eine öffentliche Feier in deinem Haus.

Abschalten des Systems oder Hinweis an die Gäste vor Betreten des Hauses, dass ein KI-System im Einsatz ist.

Richtige oder falsche Handlung?

Persönlichkeitsrecht



Persönlichkeitsrecht







Spannende Links EU AI Act

- Q&A zum EU AI Act allgemein
https://ec.europa.eu/commission/presscorner/detail/de/qanda_21_1683
- Q&A zum Thema KI-Kompetenz
<https://digital-strategy.ec.europa.eu/de/faqs/ai-literacy-questions-answers>
- Gut strukturierte deutsche Version mit Verweisen auf Anhänge und Begründungen
<https://ai-act-law.eu/de/>

**„Unsere Intelligenz ist das, was uns
menschlich macht und die KI ist eine
Erweiterung dieser Qualität.“**

- Yann LeCun

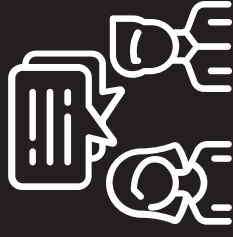
**Französisch-Amerikanischer Machine Learning
Spezialist, Chief AI Scientist bei Facebook**

Bitte mitnehmen

- KI-Systeme sind aktuell **Wahrscheinlichkeitsrechnung**
- Die EU KI-Verordnung ist eine **Produktverordnung**
- **Andere allgemeine Rechte** gelten auch bei KI-Systemen
 - DSGVO
 - Persönlichkeitsrechte
 - Urheberrechte
 - Lizenzrechte
- KI als Tool **verstehen und ausprobieren**

AN[kit]

Zeit für Fragen und Austausch



0 1 0 0 1 0 1 0 0

